



香港特別行政區政府
教育局



香港城市大學
City University of Hong Kong

專業 創新 胸懷全球
Professional · Creative
For The World



開啟兒童發展的鑰匙： 尊重兒童學習的特質和獨特性

香港城市大學
應用社會科學系副教授
許娜娜博士



多元智能發展

- 語文
- 感受空間
- 音樂
- 動作靈敏
- 數理邏輯
- 人際交往 - 心理發展範疇
- 認識自我 - 心理發展範疇
- 自然
- 存在



認知

情緒

社交群性

兒童發展

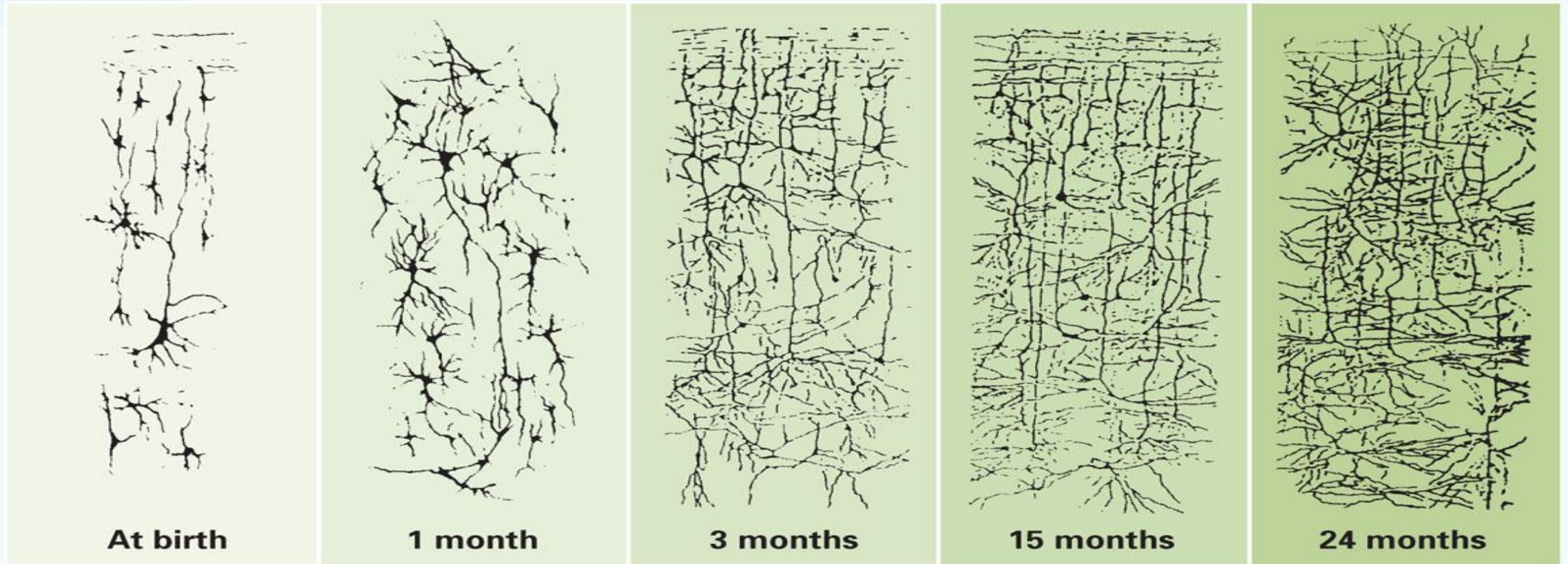
體適能

靈性/品德/生命

創意

兒童的發展速度、發展階段會因學習而改變嗎？

嬰幼兒的腦部神經元的連系



甚麼令腦部產生這些聯繫？

腦部的發展

- 初生嬰兒的腦部約有**1000**至**2000**億的神經元，但神經元間的連結相當少
- 在**2**歲大時，嬰兒的腦部建立約數十億個神經元間的連結，神經網路連結變得漸漸複雜
- 神經連結隨成長經驗持續增加，到了成人時期，單一個神經元可發展多達**5,000**個連結
- 環境的刺激決定那些神經細胞不斷生長，那些被刪除，如同花農修剪掉不必要的枝葉，這個突觸修剪過程 (*synaptic pruning*) 能增加神經系統的效率。

幼兒學習和成人學習的異同

幼兒學習	成人學習
依賴教師或家長幫忙擬定：以均衡的發展為目標	擁有自己的學習目標
擁有很強的內在動機（探索自己和世界）	擁有內在和外在的動機，並能自我調控（提升能力、升職準備）
喜歡與生活連繫	喜歡與生活和專業連繫
仍在摸索自己的學習特點和獨特性	了解自己的學習特點和獨特性
依賴教師或家長創設合適的學習環境	懂得選擇適合自己的學習環境
運用學習，建立知識和技能，獲得均衡的生活	運用學習，能作改變，獲得均衡的生活



幼稚園教育課程指引

遊戲學習好開始
均衡發展樂成長

課程發展議會編訂
香港特別行政區政府教育局建議
幼稚園、幼稚園暨幼兒中心及設有幼稚園班級的學校採用
二零一七年

學前教育課程指引



課程發展議會編訂
香港特別行政區政府教育統籌局建議學前機構採用
二零零六

幼稚園教育課程指引價值和原則

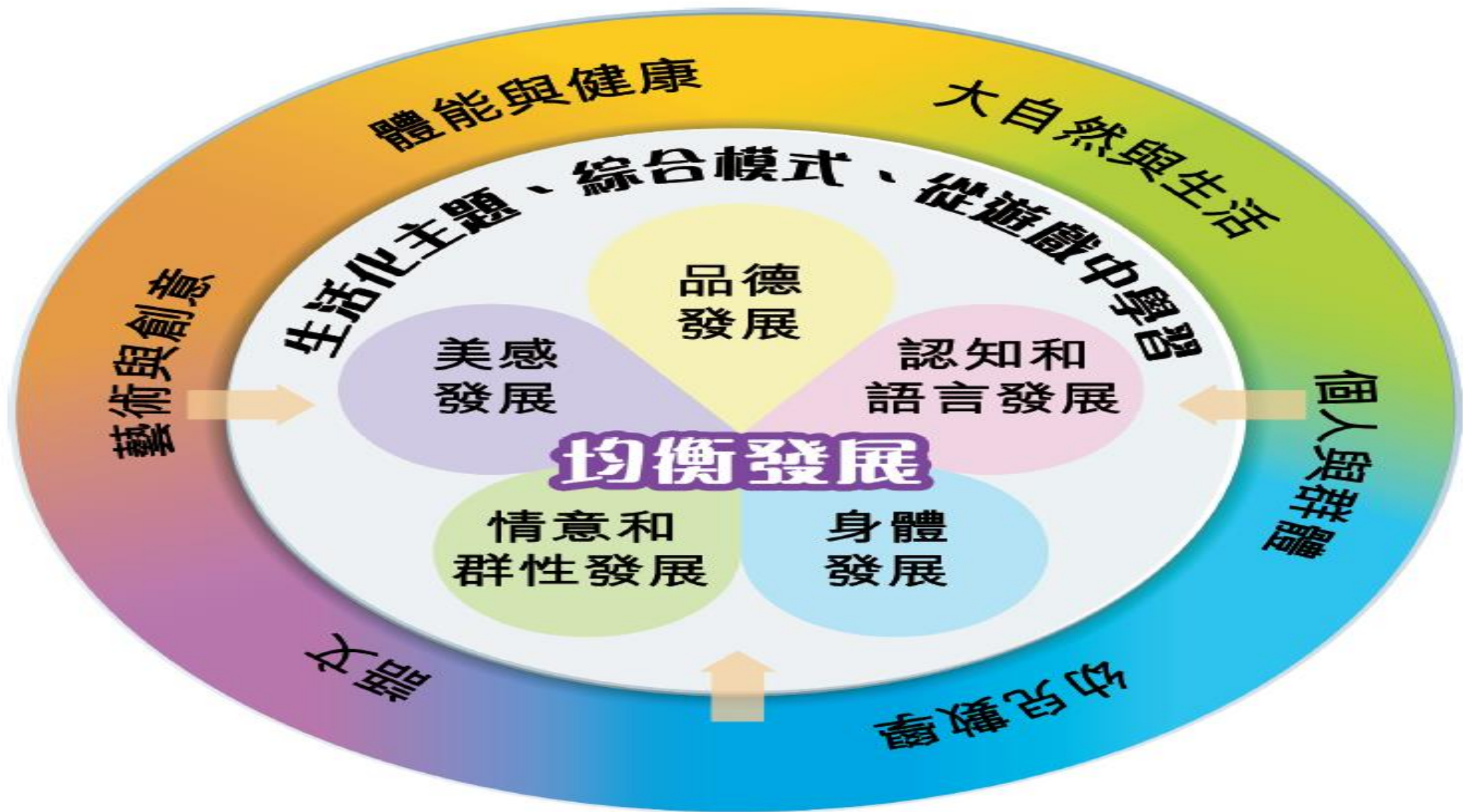


圖一：核心價值與課程設計主導原則

幼稚園教育課程指引價值和原則



發展目標	具體闡述
<p>品德發展 (德)</p>	<ul style="list-style-type: none"> · 初步建立是非觀念，培養幼兒正面的價值觀 · 幫助幼兒建立正面的自我形象和樂觀積極的生活態度 · 培養幼兒與人相處的正確態度，學會尊重和關心身邊的人 · 初步認識自己於家庭、學校、社會、國家、世界不同生活範疇的角色和責任
<p>認知和 語言發展 (智)</p>	<ul style="list-style-type: none"> · 誘發和滿足幼兒求知欲，使他們抱積極的態度來認識身邊環境的人和事物 · 發展幼兒的簡單數理邏輯概念 · 發展幼兒分析、推理、判斷和解決問題的能力 · 發展幼兒語言和思維的能力
<p>身體發展 (體)</p>	<ul style="list-style-type: none"> · 發展幼兒的感官機能，專注和觀察能力 · 培養幼兒良好的生活習慣和自我照顧的能力 · 促進幼兒大小肌肉活動能力（粗動作/精細動作）的發展 · 認識身體機能的限制，建立保護自己的安全意識
<p>情意和 群性發展 (群)</p>	<ul style="list-style-type: none"> · 幫助幼兒認識自己的思想和情緒，並以適當的方法抒發自己的感受和表達需要 · 豐富幼兒的群體生活經驗，加強他們的人際溝通能力 · 培育幼兒合群的精神，學會透過協商和合作，建立良好的人際關係
<p>美感發展 (美)</p>	<ul style="list-style-type: none"> · 透過豐富和多元的環境，讓幼兒發掘生活中的藝術元素 · 豐富幼兒的感知經驗，鼓勵幼兒表達個人的思想和感受 · 培養幼兒的創意及想像力，並享受創作的樂趣 · 引導幼兒欣賞四周的事物，培養生活情趣，提升生活質素



圖四：幼稚園教育課程架構

親職的範圍 (Cunningham & Davis, 1985)

- 物質環境的素質
- 向孩子表達關愛及溫暖
- 從日常的互動中體察孩子的需要
- 調控孩子的行為 (管和教)
- 積極投入孩子的生活

維高斯基(Vygotsky)的幼兒認知發展觀

- 兒童心智發展源於社會(群性)經驗：
- 社群共享的認知
- 語言的重要性
- 最近發展區(*Zone of proximal development*)
- 自我規範的社會本源：兒童的私語(*private talk*)

發展 和 學習

發展



學習

兒童發展的基本概念(Hurlock, 1978)



- 發展帶來改變
- 早期開發較後期發展更關鍵
- 成熟 + 學習 = 發展
- 發展的步伐是可預測的
- 發展的模式有預期的特徵
- 發展有個別的差異

鷹架學習法 (Scaffolding)

輔助完成工作

最近發展區

獨立完成工作

兒童的認知發展

- 皮亞傑將人的認知發展分為四個階段：
- 感覺運動期 (sensory-motor stage)
- 運思前期 (pre-operational stage)
- 具體運思期 (concrete-operational stage)
- 形式運思期 (formal-operational stage)



感覺運動期 (sensory-motor stage) (出生至兩歲)

- 以感覺與運動及實物操作為本
- 喜歡重複操作
- 實物的永存性 (object permanence)
- 對所感覺的實物產生表象 (mental representation)
- 促進學習的特點：著重感覺及操作，五官並用

運思前期 (pre-operational stage) (兩歲至七歲)

- 以語言輔助、代替實際行動
- 擁有表象機能 (semiotic/symbolic function)
- 事後模仿 (deferred imitation)
- 象徵遊戲 (symbolic/pretended play)
- 圖像 (graphic presentation)
- 心像 (mental presentation)
- 語言 (language)
- 促進學習的特點：著重感覺及操作，活動教學，五官並用，善用音樂

具體運思期 (concrete operational stage) (七至十一歲)

- 序列化：按物體某種屬性為標準排成序列，從而進行比較。
- 去中心化：面對問題情境思維時，不再只憑知覺所見的片面事實去做判斷。
- 守恆：了解某物體某方面的特徵（重量或體積）將不因其另一方面特徵（如形狀）改變而有所改變。
- 分類：將具有相同或相似特徵的事物放置在一起。
- 類包含：分類思維時能區別主類（大類）與次類（主類中所包含的各次類）間之關係的能力。
- 促進學習的特點：形象化，活動教學，情境聯想，實驗操作

形式運思期 (formal-operational stage)

- 會做抽象思考
- 可將假設、假說的可能性作為理論上解決的基礎
- 假設演繹推理:先對所面對的問題情境提出一系列的假設,然後根據假設進行驗證,從而得到答案。
- 命題推理:推理思維時,不必一定按現實的或具體的資料做依據,只憑一個說明或一個命題,即可進行推理。
- 組合推理:在解決問題時,能獨立出個別的因素,並將這些因素做某種組合,來思考問題的解決。
- 促進學習的特點:能進行假設、演繹推理、對道德價值提出批判、能夠再創新
- 個體的思維能力已發展到了成熟階段。

成長任務大透視

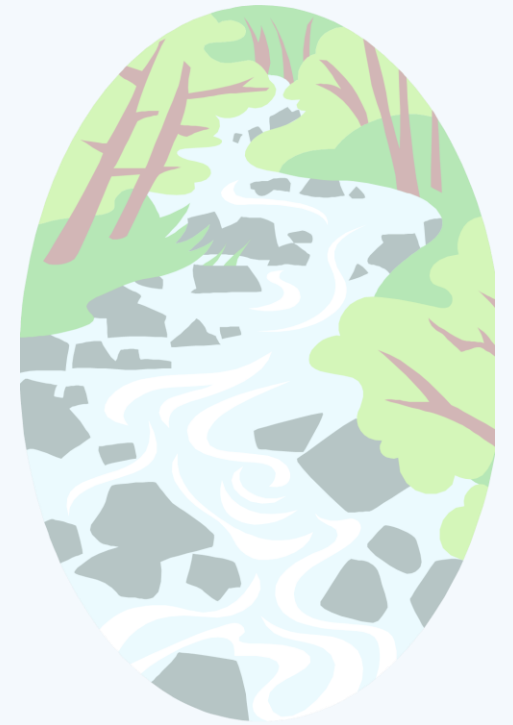
(『人生八階』 Erikson, 1962)

- 信任 與 疑拒 (嬰兒期)
- 自主 與 羞惑 (幼兒前期)
- 進取 與 罪咎 (幼兒後期)
- 勤業 與 自卑 (兒童期)
- 自認 與 迷惘 (青少年期)
- 親密 與 孤單 (壯年期)
- 創建 與 倦怠 (中年期)
- 圓滿 與 懊喪 (晚年期)

Hurried Life

鼓勵自主學習

- 培養學習的自尊及效能
- 聯繫感（個人與群體、人際關係）
- 安全感（信任自己及他人）
- 獨特感（認識自己的各方面）
- 方向感（目標和價值）
- 能力感（運用自己的長處）



學習的契機

- 引發學習興趣，啟動內在動機
- 均衡及全人發展，建立良好生活習慣
- 鼓勵表達，建立自信
- 從強項出發，發掘獨特的一面

