

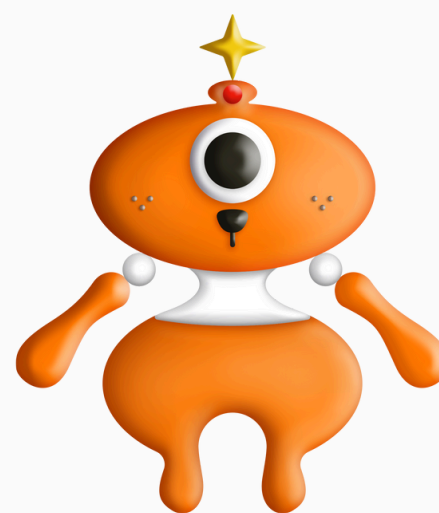


中華基督教會協和書院
C.C.C. Heep Woh College



正向品格開發計劃
..... CULTIVATION PROJECT

開啟正向教育的關鍵



「WE」正向動力計劃 分享

簡介學校與正向氛圍相關的活動

1.Inner Positivity 內在正向

Character Development 品格開發

Morning assemblies, moral education classes, class teacher' s periods

(Positive thinking training: gratitude, appreciation)

Self-transcendence, courage, wisdom, people-oriented, justice, temperance



簡介學校與正向氛圍相關的活動

2. Positive Practice 正向實踐

- Review School Assessments, Tests and Exams, and Time-table Arrangement
- Gospel Week:
Gratitude as the theme “Thanks • Giving”
- Life Education Lesson:
Time Management, Environmentally Friendly Consumption (Moderation)

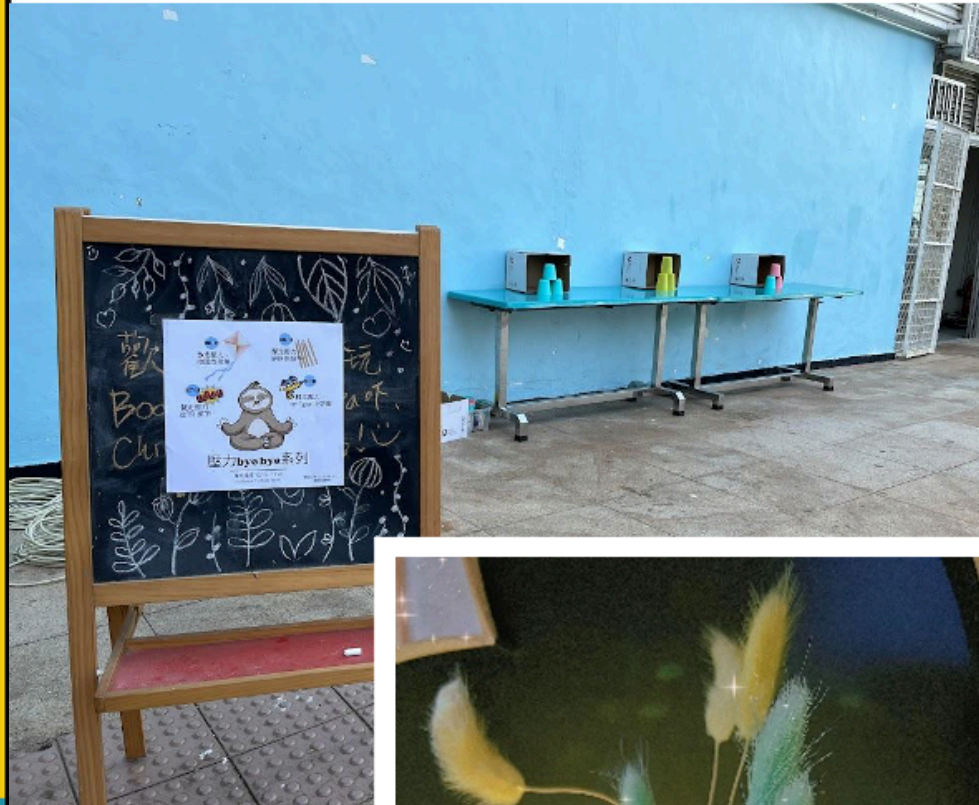
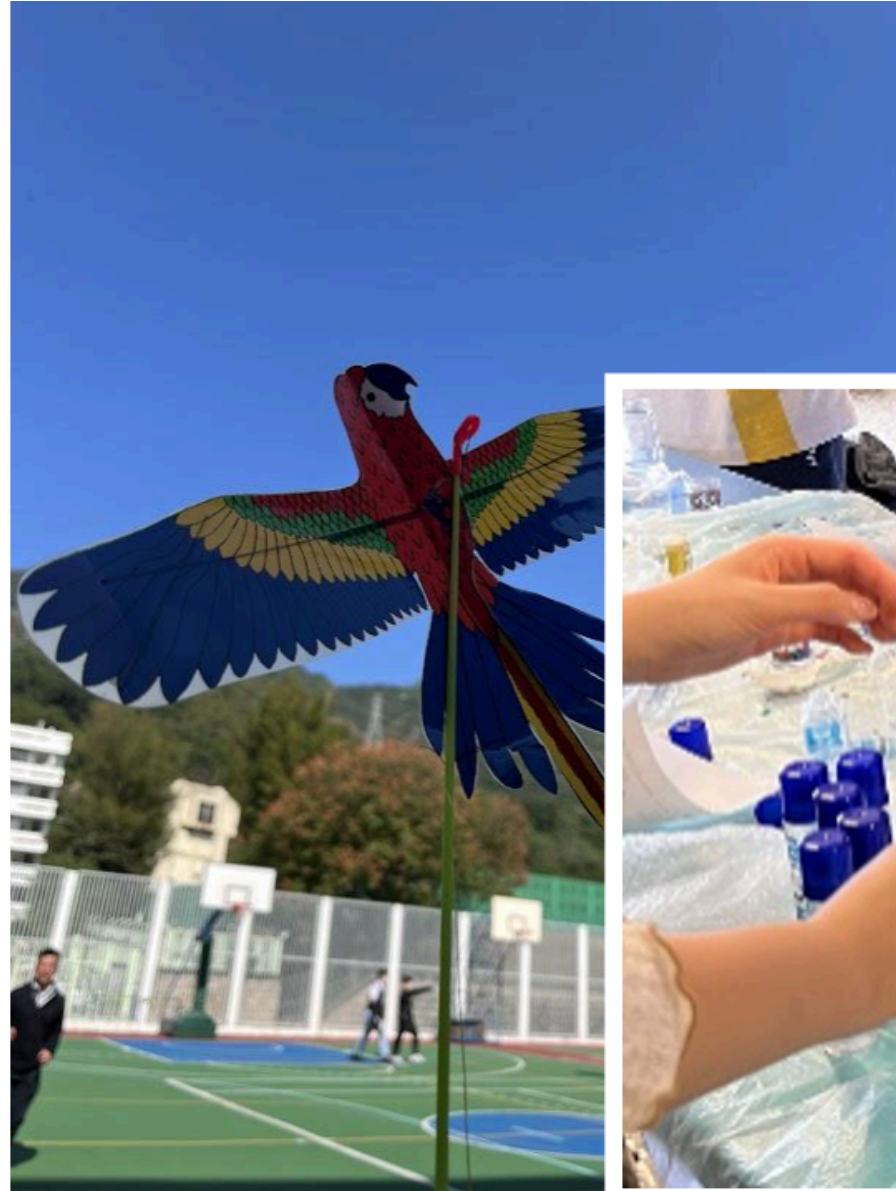


簡介學校與正向氛圍相關的活動

3.正向環境Positive Environment

School 正向校園

- Life Ed Camp
- Seminars for students:
「內心種下一顆種子」
「吃走壓力」

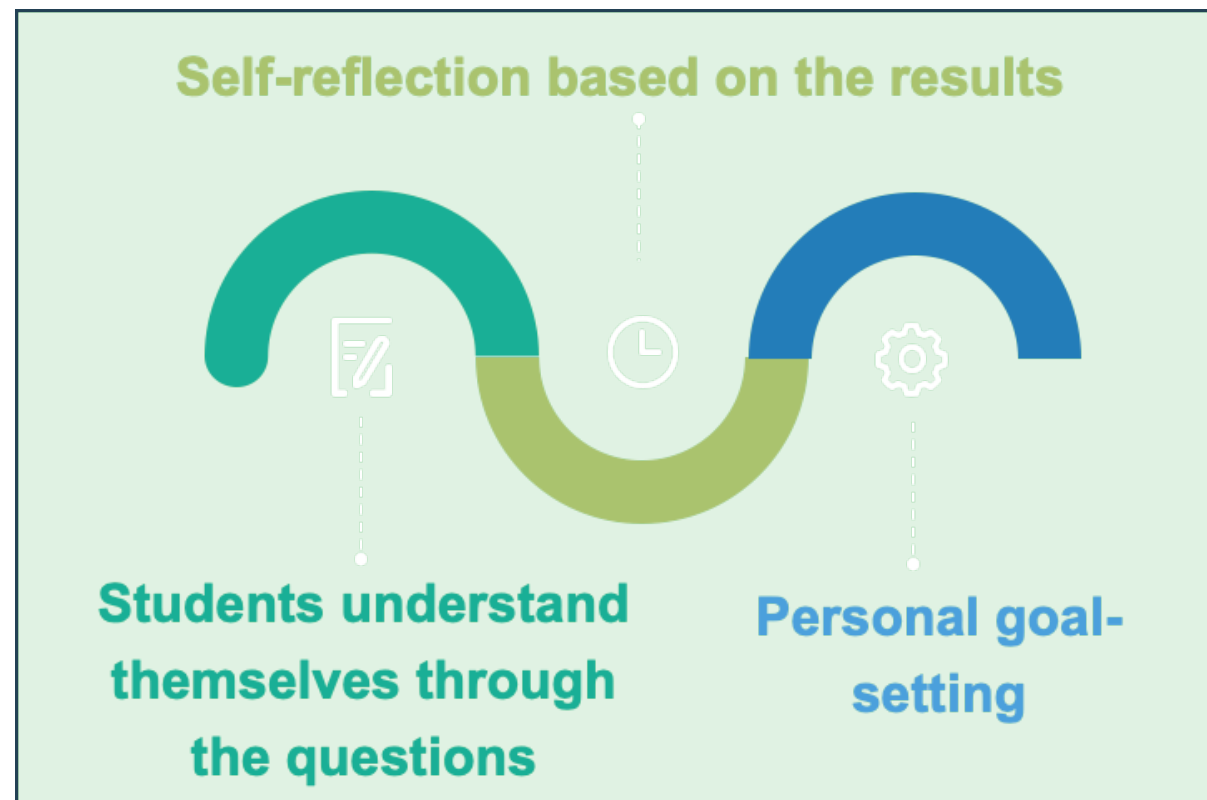


More examples on cultivating happy & positive school

Design of Wellness-gram

Design of Wellness-gram

- To be conducted at the beginning of term and end of term during the class period
- School-based questionnaire
- Simple questions covering the 8 areas
- Record students' personal growth



Physical Health

Exercise Habits
Sleeping Quality
Eating Patterns

Daily Habit

Online Activities
Reading Routines
Academic Performance

Mental Health

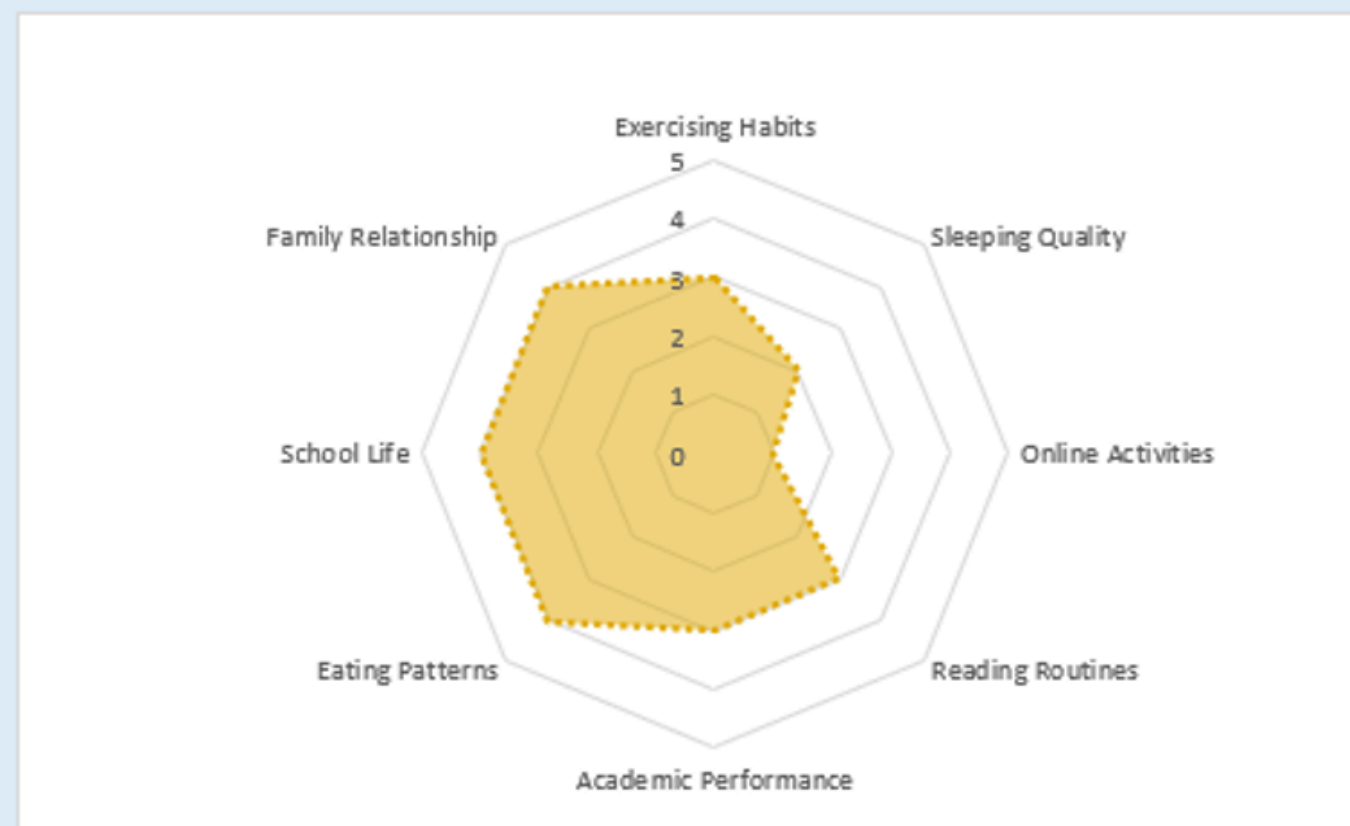
School Life
Family Relationship

CCC Heep Woh College Self-Assessment Report

Name

Class

Class



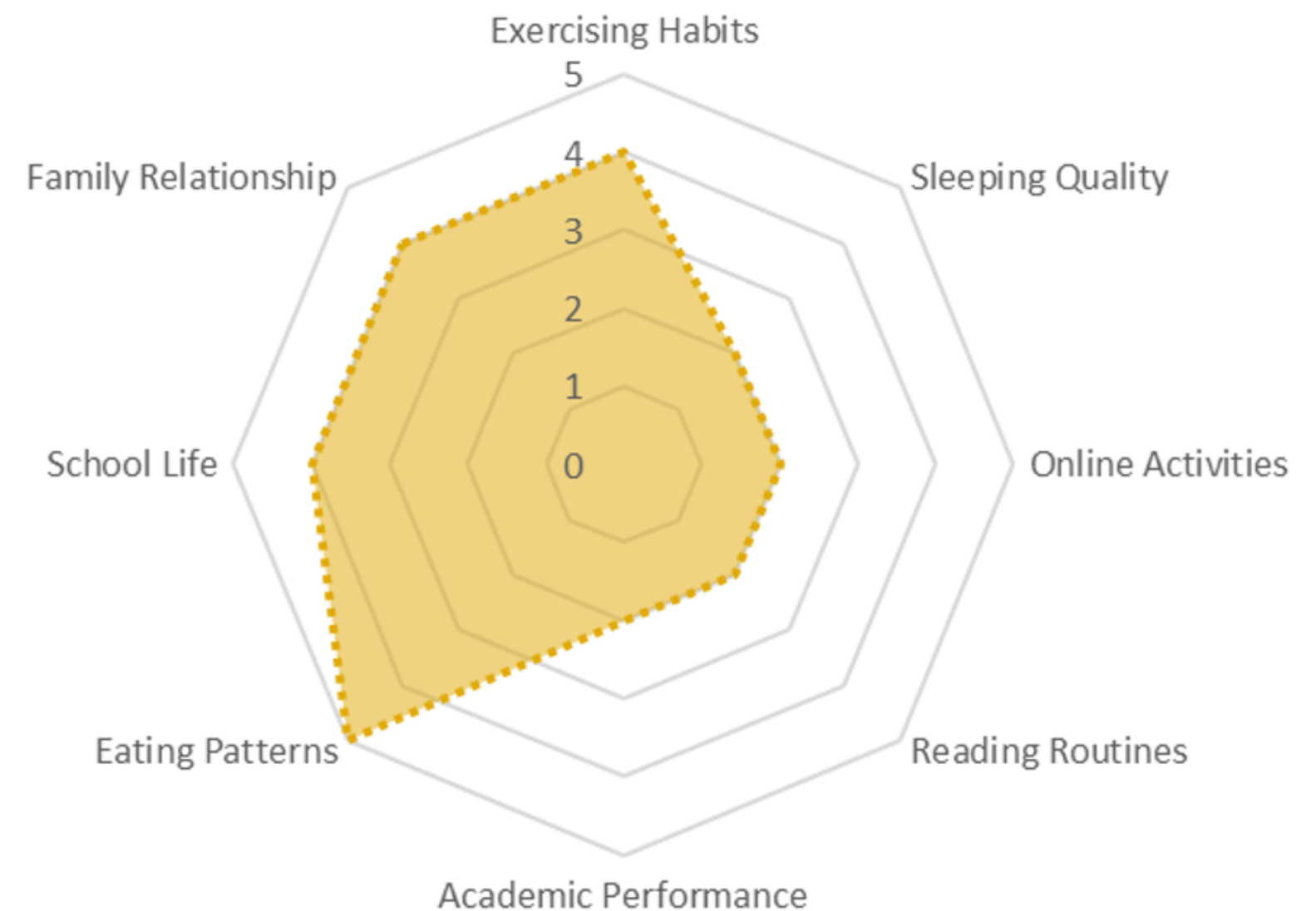
<u>My Three Goals</u>	
1.	主動溫習
2.	早睡早起
3.	準時

CATEGORY	SCORE(MAX:5)
Exercising Habits	3
Sleeping Quality	2
Online Activities	1
Reading Routines	3
Academic Performance	3
Eating Patterns	4
School Life	4
Family Relationship	4

Design of Wellness-gram



**Generate 8 areas
after analysing
the self-evaluation data**

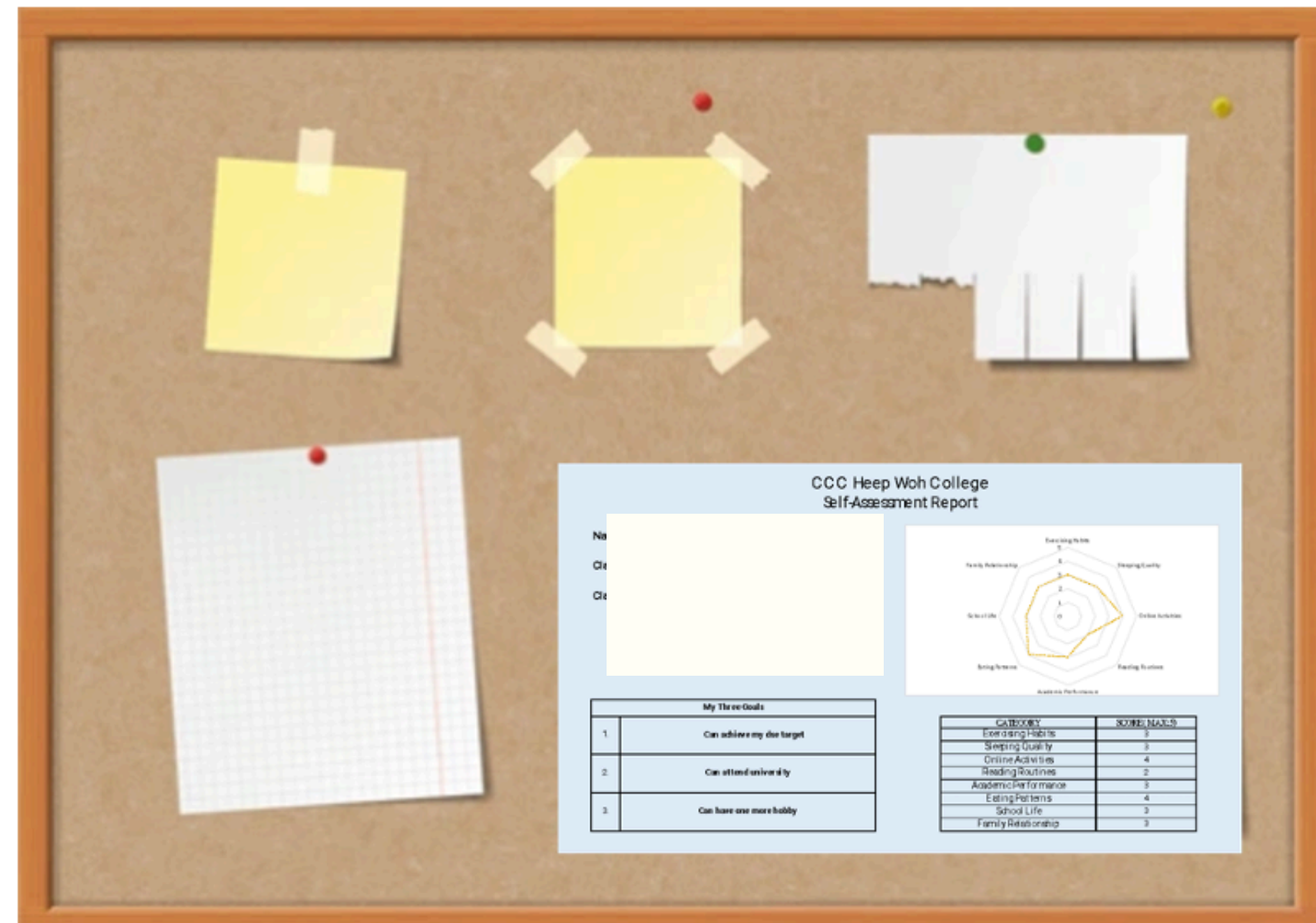


Design of Wellness-gram

Provide a hard copy with a visualized report for review, serving as a reminder to the student

1. To Students

- Self-awareness
- Self-reflection
- Goal setting



2. To Parents

Individual reports for students and comprehensive **class reports** are generated for reference by class teachers.

- Engage in discussions with parents during **Parents Night**.
- Remain vigilant to uncover **hidden cases**.
- Conduct **individual talks** with highlighted students, seeking advice from **social workers and EPs**.
- Facilitate Parents' Talks.

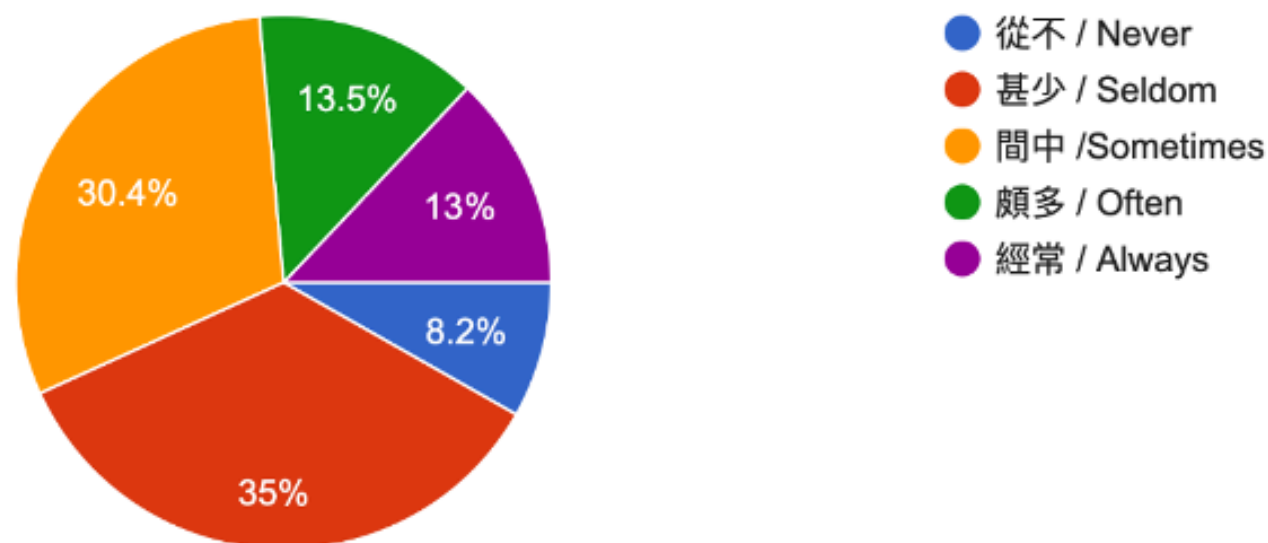
Send **push messages** to parents regarding seminars, talks, and other valuable information.

3. To School

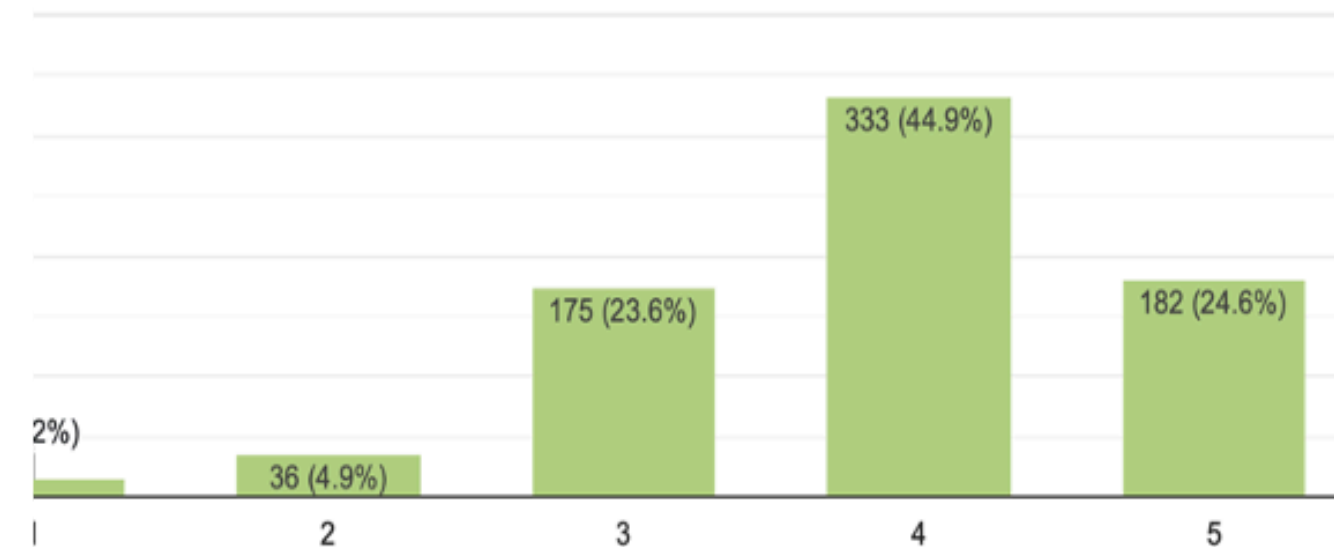
- The analysis of school-wide data is shared with various committees, colleagues, and social workers during staff meetings
- Develop school policies, including:
- Strategies to promote an exercise habit “讓身體動起來”
- Introducing ‘Progressive Muscle Relaxation Exercises’ during class periods
- Talks by social workers on enhancing social skills “社交智慧”
- Tailoring efforts to address students’ specific needs

1.我每周做運動的習慣是 How often do you play sports?

741 則回應



庭生活 To what extent do you agree that you have a good family?



Class Teachers' Roles

- Pastoral care should be strengthened
- Observing and understanding students
- Reporting and seeking help
- Companion 同行者 and Watchman/Guardian 守望者, Emotional support
- Chatting with students

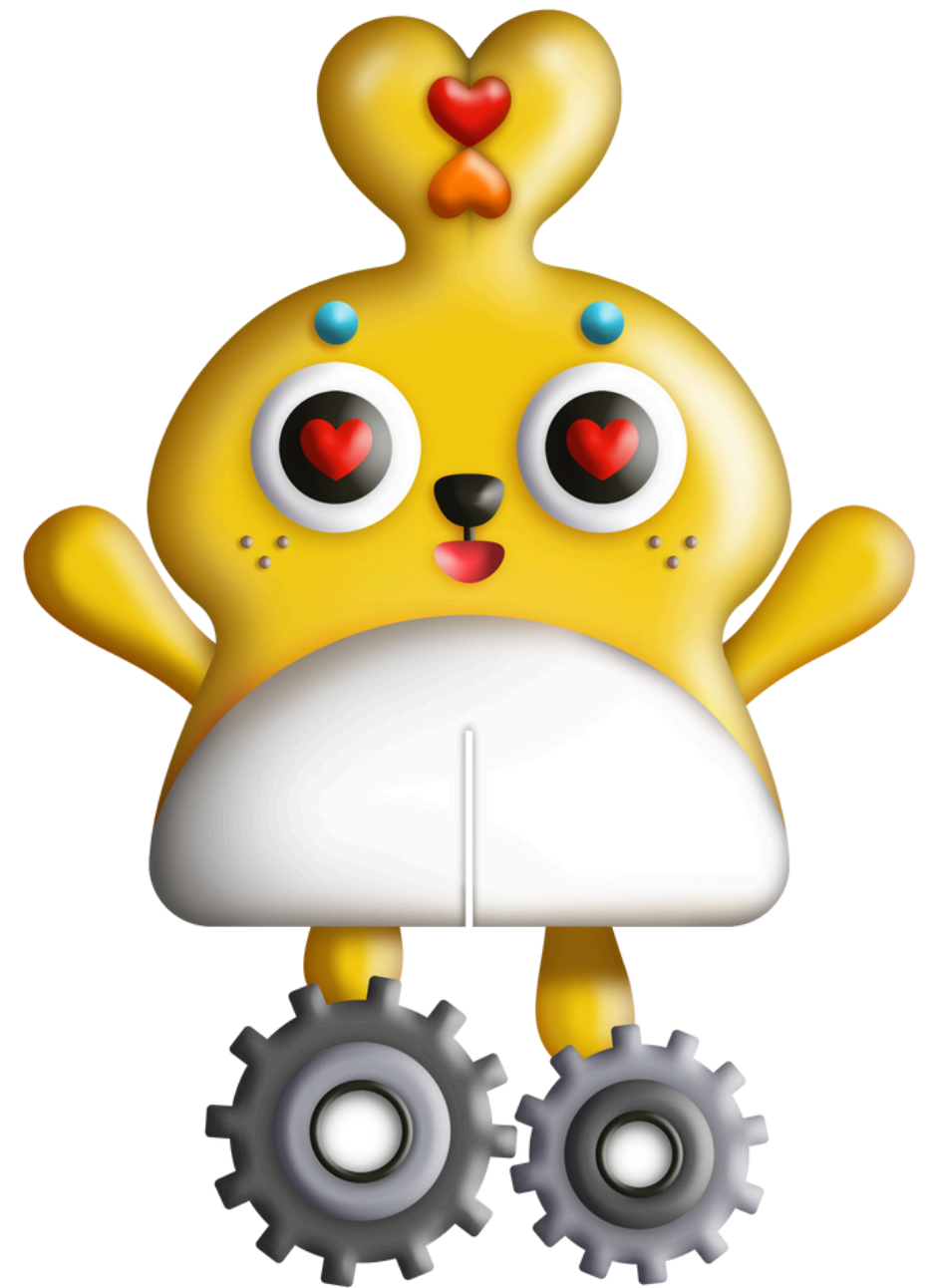
當時用訪問學生調查

中二級：

- 疫情後的社交恐懼
- 想識到其他班既朋友
- 識女仔
- 想同異性交朋友

因而建議愛羣選擇了...

社交智慧



假如我有一個
出色朋友



社交智慧的重要

- 了解別人和自己的動機與感受，
明白怎樣配合不同的社交場合
- 有助建立良好的人際關係
- 有助建立良好的溝通技巧



當日活動成效

4. 請問你最強的性格透視® 性格顏色是？

23 respondents (22%) answered 藍色 for this question.

橙皮 Lakams 黃色 綠色
 橙色 藍色 Gold
 blue 藍力 金色 綠 Green Orange

-共收回104份

Part I. 確認學生的學習

5. 請說出這個顏色的一個特性！

8 respondents (8%) answered 自由 for this question.

people 不喜歡不誠實 鍾意冒險
 不喜歡被忽視 Ms 喜歡冒險 不喜歡被忽略
 想知道「為什麼」 喜歡自由 自由 注重細節 好憎人哋咩都唔講 呢我
 Dislike talking 直覺準 有智慧 真相 注重人際關係
 Freedom 重視人際關係 Love

1

內在正向



正向品格開發計劃

..... CULTIVATION PROJECT



24品格開發工作坊



正向思維培訓工作坊

24品格強項



正向品格開發計劃

..... CULTIVATION PROJECT



<p>自我超越 Transcendence</p> <p>欣賞美善 Appreciation of Beauty & Excellence</p> <p>留意和欣賞到萬物的美麗、優秀和富技巧的地方</p> <p>感恩 Gratitude</p> <p>留意發生在自己身上的好事而表達謝意</p>	<p>勇氣 Courage</p> <p>勇敢 Bravery</p> <p>面對反抗仍能以自己所信而行</p> <p>堅毅 Perseverance</p> <p>努力而專注地完成工作和任務</p>	<p>智慧 Wisdom</p> <p>創造力 Creativity</p> <p>挑戰以新方法達成更好的效果</p> <p>好奇心 Curiosity</p> <p>以好奇心探索和發掘新事物</p>	<p>以人為本 Humanity</p> <p>社交智慧 Social Intelligence</p> <p>知道在不同社交場合該做甚麼才能使其他人感到自在</p> <p>仁慈 Kindness</p> <p>以憐憫善良的態度幫助別人</p>	<p>公義 Justice</p> <p>團隊精神 Teamwork</p> <p>完成自己的分內事和為團隊的成功而努力</p> <p>公平 Fairness</p> <p>給予每個人平等的機會</p>	<p>節制 Moderation</p> <p>寬恕 Forgiveness</p> <p>寬恕那些對不起自己的人</p> <p>謙遜 Humility</p> <p>喜歡讓自己的成就不言而喻</p>
--	---	---	---	--	---

<p>希望感 Hope</p> <p>期待未來、相信未來掌握在自己手中</p>	<p>正直 Integrity</p> <p>以真誠和真摯的態度生活</p>	<p>判斷力 Judgement</p> <p>從多方實證作出最準確的判斷</p>	<p>愛 Love</p> <p>重視與別人的相互親密關係</p>	<p>領袖才能 Leadership</p> <p>在領導及帶領組員方面表現突出</p>	<p>謹慎 Prudence</p> <p>做選擇時總是一貫地審慎行事而不讓自己後悔</p>
<p>幽默感 Sense of Humor</p> <p>為別人帶來歡笑、為自己帶來輕鬆</p>	<p>熱情 Zest</p> <p>懷著興奮的心情和幹勁迎接生命的歷險</p>	<p>喜愛學習 Love of Learning</p> <p>不放棄任何一個學習新事物的機會</p>	<p>自律 Self-regulation</p> <p>自覺地規範自己的感覺與行為而不會反被它們支配</p>		
<p>靈性 Spirituality</p> <p>個人的信念塑造了行為和力量</p>	<p>洞察力 Perspective</p> <p>為尋求洞察力及掌握智慧而不恥下問的追求</p>				

24品格強項



- 每個人都擁有的寶藏
- 每一項於不同信仰、國家亦值得被欣賞
- 每個人發展3-5項優勢品格對邁向幸福有幫助
- 都是可以通過練習提升的

運用24品格強項於學生工作



正向品格開發計劃
..... CULTIVATION PROJECT

- 自我形象的建立
- 提供價值觀的教育及選擇
- 提升學生尋找幸福的能力



從管理層角度

如何成為推動教師的管理者？

從管理層角度

如何成為推動教師的管理者？

- 正向校園由建立正向教師團隊開始
- 行動：讚賞放大鏡、門常開、聆聽、調解、重建、
- 態度：尊重、開放、關心、信任、仁本
- 打通及協調不同組別之間的合作（定期會議/飯聚）
- 提升團隊氣氛（非只在Staff D Day，日常表揚、感恩文化）
- 鬆綁老師的壓力（~~加油~~ 減油 ✓）

- **如何回應及激發團隊想法**
- **給大宗旨、原則、方向，讓同事自由發揮**
- **領導：牽手者**

Activity for teachers:

(大姆指文化)

教師團契

午間加油站

愛的鼓勵

拋走煩惱

守望相助

神秘小天使

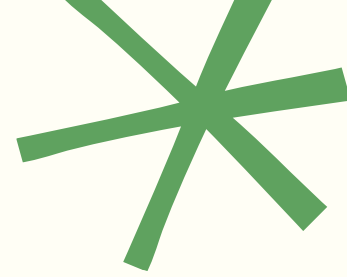
Mentor Plan



午間加油站

耶穌說：凡勞苦擔重擔的人、可以到我這裡來、我就使你們得安息(太 11:28)

God is our refuge & strength, an ever-present help in trouble (Psalm 46:1)



讚賞五步曲

一眼 見到好行為

三心 我覺得.....

五讚 形容詞

二果 引致的成果

四問 點解你會咁做



從老師層面推動正向氛圍

教師金言卡、正向課堂用語

從老師層面推動正向氛圍

星星之火 可以燎原



所有人的幸福，
一個都不能少！

「幸福同行」
正向教師支援計劃

-家長
-教師



正向品格開發計劃

..... CULTIVATION PROJECT



多方合作的 正向系統雛形

邁向幸福123

在「內在品格強項」
及「正向思維」方面
提升學生的個人成長



內在正向

正向實踐



將正向心理學進
行實踐及運用，
建立運用正向的
生活態度



正向品格開發計劃

..... CULTIVATION PROJECT

從環境中建立以學生為
核心的正向系統，推動
正向文化



正向環境



正向框架雛型



正向品格開發計劃
..... CULTIVATION PROJECT

家庭

校方



社福界

學生